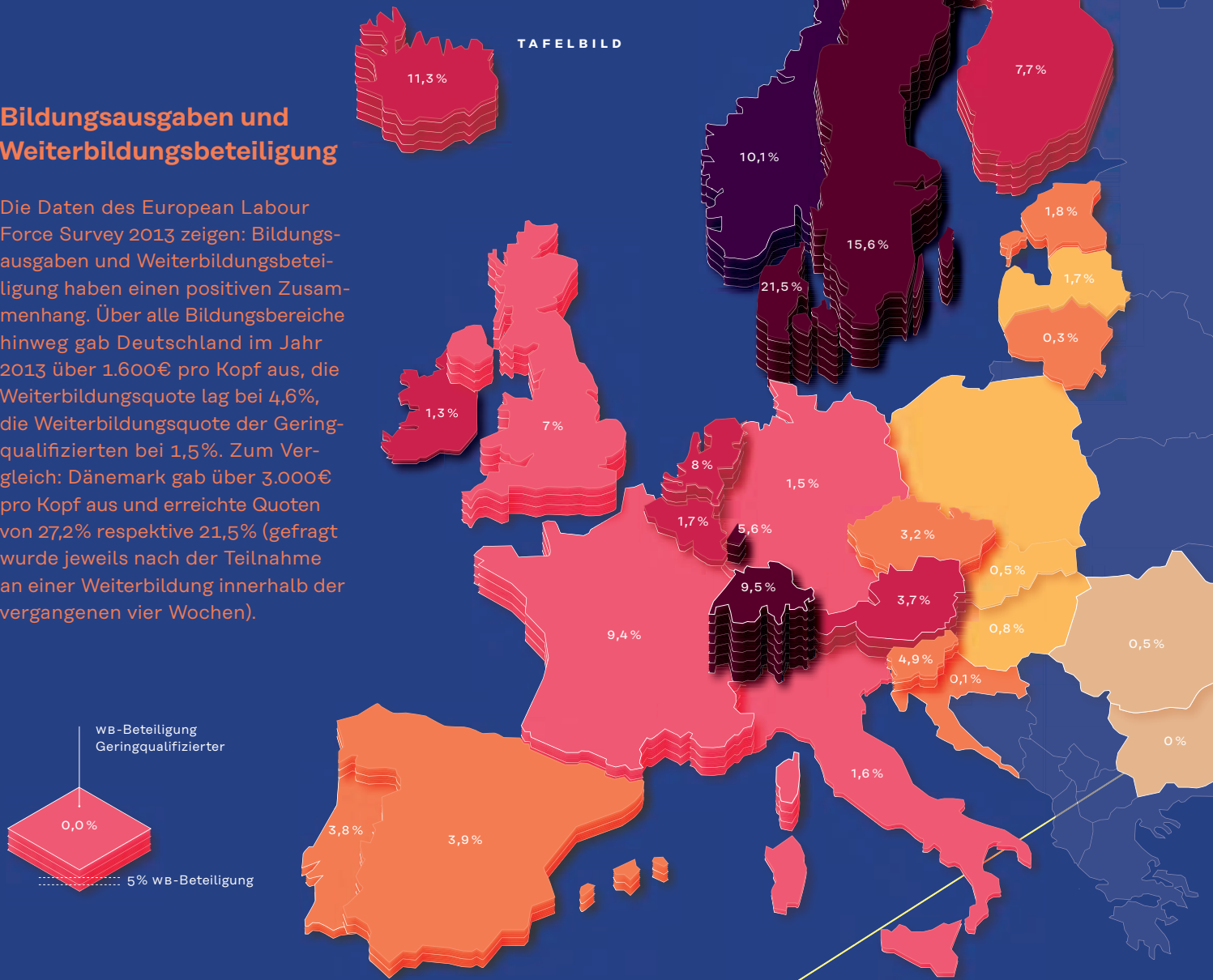


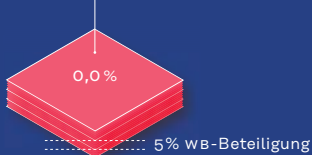
Bildungsausgaben und Weiterbildungsbeteiligung

Die Daten des European Labour Force Survey 2013 zeigen: Bildungsausgaben und Weiterbildungsbeteiligung haben einen positiven Zusammenhang. Über alle Bildungsbereiche hinweg gab Deutschland im Jahr 2013 über 1.600€ pro Kopf aus, die Weiterbildungsquote lag bei 4,6%, die Weiterbildungsquote der Geringqualifizierten bei 1,5%. Zum Vergleich: Dänemark gab über 3.000€ pro Kopf aus und erreichte Quoten von 27,2% respektive 21,5% (gefragt wurde jeweils nach der Teilnahme an einer Weiterbildung innerhalb der vergangenen vier Wochen).

TAFELBILD



WB-Beteiligung Geringqualifizierter



Bildungsausgaben pro Kopf in Euro



Anstieg der Bildungsfinanzierung nach Bildungsbereich 1995-2015

1995

Zukunftsfähigkeit des Weiterbildungssystems

Die OECD hat ein System entwickelt, mit dem sie Weiterbildungssysteme anhand von sieben Indikatoren auf ihre Zukunftsfähigkeit prüfen und miteinander vergleichen kann. Daraus werden Prioritäten für die Erwachsenenbildung abgeleitet. Die Werte stellen die Leistung eines Landes relativ zu anderen Ländern dar.

Prioritäten für die Erwachsenenbildung in Deutschland (Index 0–1)

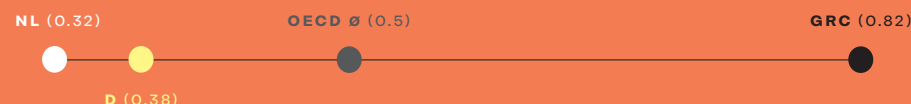
Dringlichkeit: Wie dringend muss das Erwachsenenbildungssystem modernisiert werden?



Reichweite: Inwieweit sind Einzelpersonen und Unternehmen in Lernen involviert?



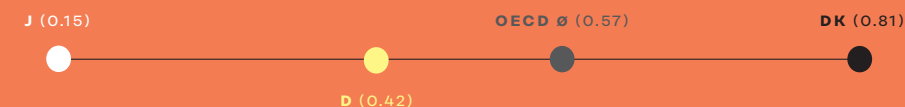
Inklusion: Wie inklusiv ist das Erwachsenenbildungsangebot?



Flexibilität & Beratung: Gibt es flexible Erwachsenenbildungsangebote und stehen Orientierungshilfen zur Verfügung?



Anpassungsfähigkeit: Ist Erwachsenenbildung an den Qualifikationsbedarf angepasst?



Subjektive Wirkung: Was sind die Ergebnisse von Erwachsenenbildung?



Finanzierung: Wie gut ist das Erwachsenenbildungssystem finanziert?



Quellen: Bildungsausgaben und Weiterbildungsbeteiligung: European Labour Force Survey 2013; Martin, A. & Rüber, I.E. (2016). Die Weiterbildungsbeteiligung von Geringqualifizierten im internationalen Vergleich: Eine Mehrebenenanalyse. *Zeitschrift für Weiterbildungsforschung* 39 (2), 149–169.; Anstieg der Bildungsfinanzierung: Bertelsmann-Stiftung (Hrsg.) (2019). *Weiterbildung: finanzielles Stiefkind der Bildungspolitik*. www.bertelsmann-stiftung.de/de/themen/aktuelle-meldungen/2019/maerz/weiterbildung-finanzielles-stiefkind-der-bildungspolitik; Zukunftsfähigkeit des Weiterbildungssystems: OECD (2019). *Future-ready Adult Learning Systems. Deutschland*. www.oecd.org/germany/Future-ready-adult-learning-2019-Germany.pdf; OECD (2019). *Getting Skills Right: Future-Ready Adult Learning Systems*. Paris OECD Publishing.

150 %
frühkindliche Bildung
(auf insg. 21,2 Mrd. €)

2015

77,5 %
Hochschulbildung
(auf insg. 30 Mrd. €)

62,2 %
Berufsausbildung
(auf insg. 12,5 Mrd. €)

41,3 %
Schulbildung
(auf insg. 12,5 Mrd. €)

4,8 %
Weiterbildung
(auf insg. 6,3 Mrd. €)